

Notre savoir-faire **est unique**

NTT Security est la branche sécurité du groupe NTT. Notre focus unique : la sécurité de l'information. Qu'il s'agisse d'accompagner votre transformation digitale ou de vous guider dans la création de programmes de sécurité, de conformité et de gestion du risque, nous intervenons à vos côtés.

Nous collaborons avec les entreprises du groupe NTT pour incorporer la sécurité au cœur de leurs solutions et vous aider à libérer toute la valeur de vos investissements technologiques. Nous investissons sans relâche dans la recherche et le développement, et intervenons à l'échelle mondiale dans les domaines de la **cyberveille**, de **l'analytique avancée** et de **l'expertise en sécurité**.

Nos services reposent sur trois grands pôles d'activité : conseils stratégiques, services de sécurité managés et conseils techniques. Nous accompagnons ainsi les entreprises déterminées à intégrer la sécurité à leurs projets de transformation digitale et à améliorer la résilience de leur entreprise.

Chaque pôle d'activité bénéficie directement des investissements opérationnels et R&D engagés dans GMSSP, une plateforme mondiale conçue pour couvrir tout le spectre des services de sécurité managés. Enfin, tous nos services s'appuient sur de puissants outils d'analytique avancée, une cyberveille étendue et l'expérience de nos experts certifiés pour offrir aux entreprises une protection maximale face à des menaces en évolution constante.

Dans tous les secteurs d'activité, des entreprises nous font confiance pour faire un bilan complet de la valeur de leur capital informationnel. Elles bénéficient pour cela de notre savoir-faire collectif et de notre

excellence technique, fruit de plus de 20 ans de collaboration avec les entreprises leaders du Fortune 500.

Analytique avancée

Face à la mutation perpétuelle des menaces, la seule réaction possible est de renforcer vos moyens de détection et d'intervention. Chez NTT Security, nous sommes conscients du défi que représente la transformation de milliards de logs et d'alertes en actions concrètes. C'est pourquoi notre plateforme GMSSP capture, automatise et analyse tous ces logs pour vous aider à trouver le moindre élément malveillant dans votre nébuleuse de données. Nous recourons à l'intelligence artificielle, au machine learning et à un dispositif mondial de cyberveille pour détecter les menaces qui vous concernent. Nous traitons pour cela une énorme volumétrie de données pour identifier avec précision les attaques réelles pour votre entreprise. En bout de chaîne, nos analystes interviennent pour valider ces analyses.

- Chaque année, NTT investit 2 milliards de dollars en R&D. Ses priorités : le machine learning, le Big Data et les technologies de traitement d'événements complexes
- NTT analyse 40 % du trafic Internet dans le monde
- NTT Security analyse chaque année plus de 6,1 trillions de logs
- NTT Security détecte et neutralise plus de 150 millions d'attaques par an
- Notre équipe chevronnée effectue des analyses de sécurité depuis près de deux décennies
- Nos coûts de service sont sans surprise et nos capacités de détection sont mises à jour quotidiennement

Au final, vous consacrerez moins de temps à décortiquer des alertes qui, dans 99,9 % des cas, s'avèrent être des faux positifs.

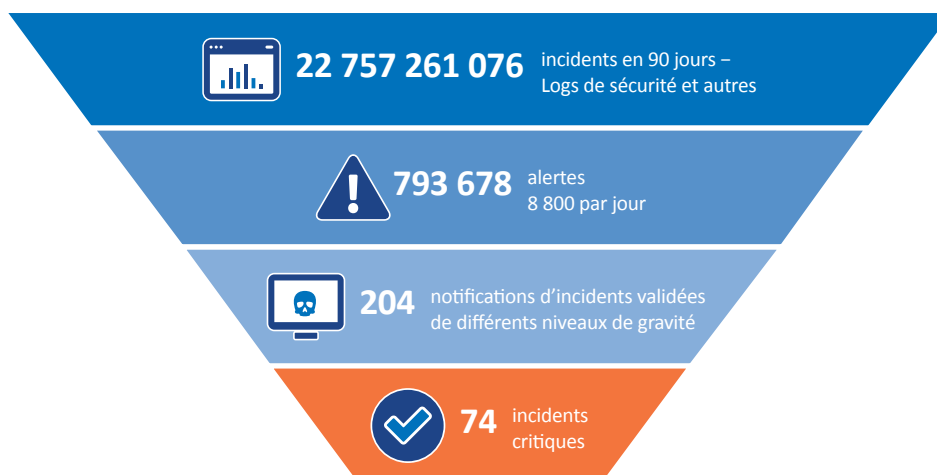
Cyberveille

Nombre d'entreprises éprouvent de sérieuses difficultés à transformer de multiples sources de cyberveille en une information contextualisée et exploitable. Compte tenu des énormes volumes de données à nettoyer et compiler, il est aisé de passer à côté de certains détails. Des détails parfois capitaux...

À travers sa plateforme de cyberveille mondiale (GTIP), NTT Security analyse 40 % du trafic Internet de la planète et collecte les données de sources aussi nombreuses que variées (Internet, cloud, services de sécurité managés, communautés, fournisseurs...).

Grâce à la collaboration entre nos SOC internationaux, nos centres mondiaux de cyberveille (GTIC) et notre plateforme GTIP, nous procédons à une analyse complète des informations disponibles dans notre GMSSP afin d'offrir à nos clients une cyberveille robuste, appliquée et parée pour les dernières menaces. Ces informations vous sont présentées en contexte et en fonction de votre secteur d'activité, de votre marché et de votre business model, avec au final une cyberveille en prise directe avec les défis de votre entreprise.

Figure 1: Trouver une aiguille empoisonnée dans une botte de foin. Nous recourons à l'intelligence artificielle, au machine learning et à une cyberveille mondiale pour détecter les menaces en présence. Ensuite, nos analystes interviennent pour filtrer cette myriade de données et identifier avec précision les attaques réelles pour votre entreprise. Au final, vous gagnez du temps et économisez de l'argent.



Nous collectons nos données de sources diverses et variées. Notre processus de cyberveille y intègre ensuite nos propres données avant de les transférer à la phase de détection.

Nous indexons et traitons les données collectées, puis les soumettons à l'analyse de nos spécialistes pour éliminer les faux positifs. Pour vous, c'est l'assurance d'une information fiable et contextualisée, garante d'une protection taillée sur mesure pour votre entreprise.

Experts en sécurité

Les experts en sécurité NTT partagent un même objectif : développer et proposer des services de sécurité de premier plan aux clients du groupe NTT. Notre mission consiste à libérer toute la valeur de vos investissements NTT. Notre équipe se compose de développeurs, ingénieurs systèmes, data scientists, ingénieurs en sécurité et chercheurs. Avec NTT Security, vous disposez d'un accès à :

- 1 500 spécialistes, architectes et ingénieurs en sécurité dans le monde entier, des professionnels dotés des niveaux de certification les plus élevés qui soient
- Une équipe forte d'une expérience pratique acquise à tous les niveaux de l'entreprise – des RSSI de grands groupes aux spécialistes de la conformité et des nouvelles technologies
- Des spécialistes de l'analyse des menaces, analystes du SOC, techniciens de gestion des équipements et spécialistes des interventions sur incidents, tous prêts à exploiter toute la puissance de notre GMSSP pour détecter les menaces, tester et optimiser les analyses, protéger les équipements des clients et répondre aux incidents

- Toute l'expérience de consultants en sécurité et en conformité certifiés pour vous aider à façonner vos programmes, implémenter vos contrôles et exécuter vos évaluations et tests de sécurité.

Services de programme de sécurité d'entreprise (ESPS)

NTT Security a conçu l'ESPS pour optimiser la sécurité de votre entreprise. Planification stratégique, architecture, implémentation, analytique avancée, reporting et orientation globale du programme : nous agissons sur tous ces leviers pour aligner nos services de sécurité managés (MSS) sur vos impératifs de risque, de sécurité et de conformité.

L'entreprise NTT Security

NTT Security est la branche et centre d'excellence sécurité du groupe NTT. Nous mettons notre expertise au service des entités du groupe NTT (Dimension Data, NTT Communications et NTT DATA) en délivrant des solutions métiers résilientes pour accompagner leurs clients dans leur transformation digitale. Forte de ses 10 centres opérationnels de sécurité (SOC), ses 7 centres de R&D et plus de 1 500 experts en sécurité, NTT Security intervient chaque année sur des centaines de milliers d'incidents à travers six continents.

Pour optimiser l'utilisation de nos ressources locales et libérer le potentiel de nos capacités mondiales, nous offrons un ensemble adapté de services de sécurité managés (MSS) mais également de conseil stratégique ou technologique aux entreprises. NTT Security fait partie intégrante du groupe NTT (Nippon Telegraph and Telephone Corporation), l'une des plus grandes entreprises de TIC au monde.

Pour toutes demandes commerciales, rendez-vous sur dimensiondata.com, fr.nttdata.com, eu.ntt.com ou contactez votre représentant NTT pour plus d'informations.